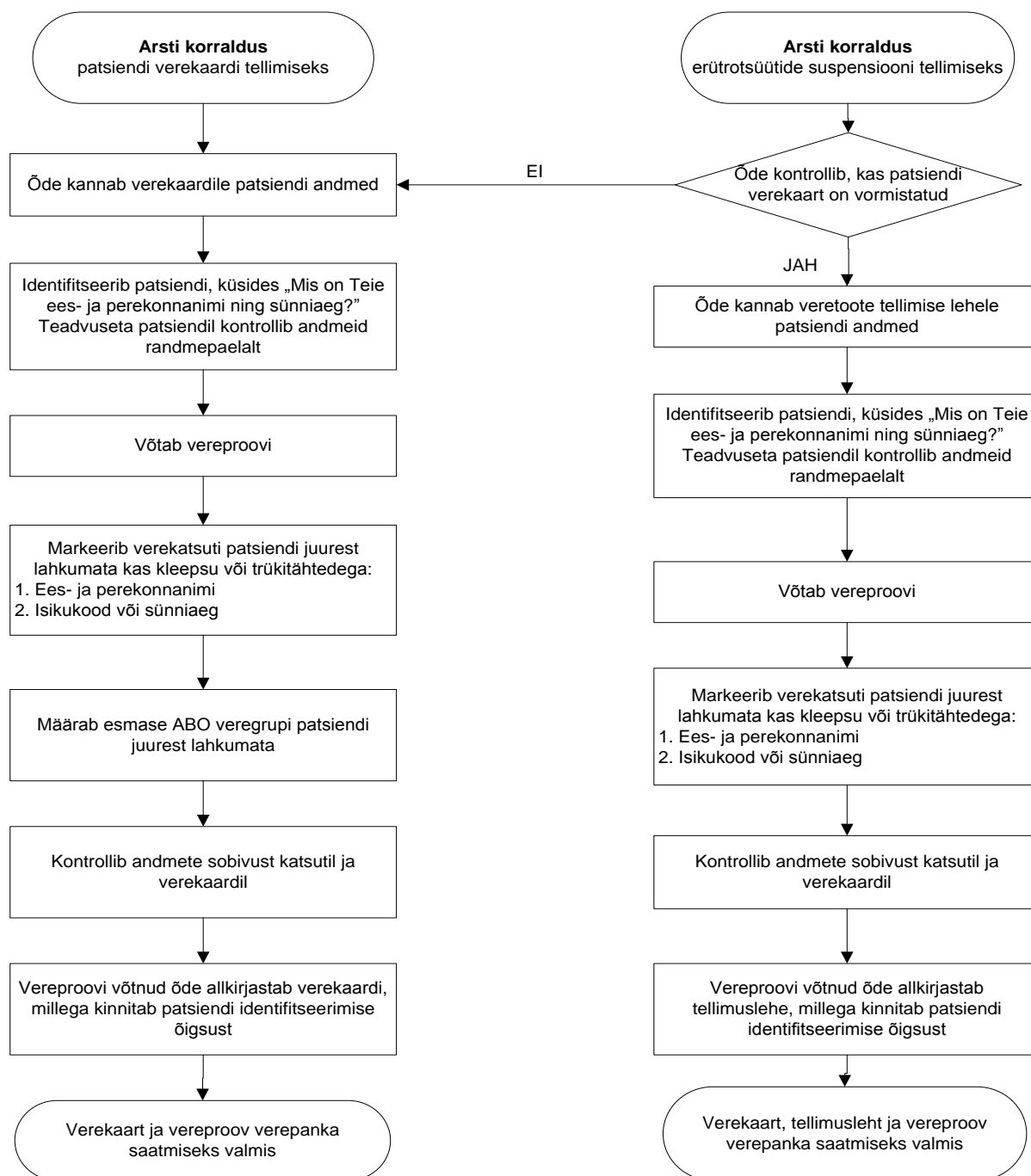


## VEREPROOVI VÕTMINE PATSIENDI VEREKAARDI JA ERÜTROTSÜÜTIDE SUSPENSIOONI TELLIMISEKS



**NB!**

1. Ei ole lubatud võtta korruga vereproovi patsiendi verekaardi ja erütrotsüütide suspensiooni tellimiseks. (Lubatud vaid eriolukorras, siis peab patsiendi identifitseerima ja tellimuslehe allkirjastama kaks inimest, nt arst ja õde või kaks õde)
2. Veretoote tellimusleht kehtib ainult koos patsiendi verekaardiga.

Kadri Rohtla  
Verepanga vanemarst  
617 2038