

Ühe minuti  
õppimine

Nr 12

## ÜHEOSALISE STOOMIKOTI VAHETAMINE

1 Pane valmis vahendid kotivahetuseks (kindad, lapid, mõõdik, käärid, kilekott, stoomikott).

2 Pane kätte kindad.



3 Eemalda vana kott nahka alla surudes, koti äärt alla rullides, valmis pandud kilekotti.



4 Puhasta nahk ja stoom pehme lapi ja sooja veega.



5 Kui on liimi jäägid, puhasta Remover salvrätiga või liimieemaldus spreiga, peale seda puhasta veega üle.



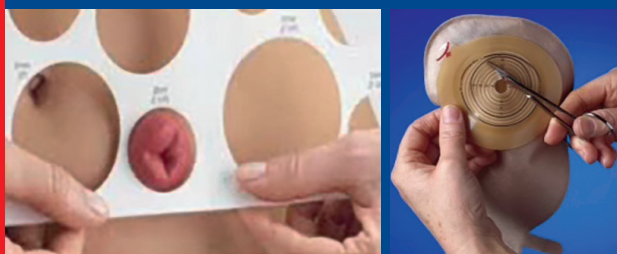
6 Kuivata.

7 Määri vajadusel Barrier salvrätiga või pihusta spreid.



8 Võta kott, sule alumine sulgur.

9 Lõika kotti vastavalt stoomi suurusele – šabloonile – auk.



10 Silu lõigatud ääred näpuga.

11 Soojenda kotti.

12 Eemalda kaitsekile ja kleebi alt üles nahale.



13 Silu kotti ümber stoomi ja mujalt kleeposalt.

14 Hoia kätt paar minutit veel kõhul koti peal.

**NB!** Kindlasti pöördu stoomiõe poole, kui stoom või stoomiümbrus muutub (värvuse muutus, nahakahjustused, veritsus vm), vajad abi või on tekkinud küsimusi.