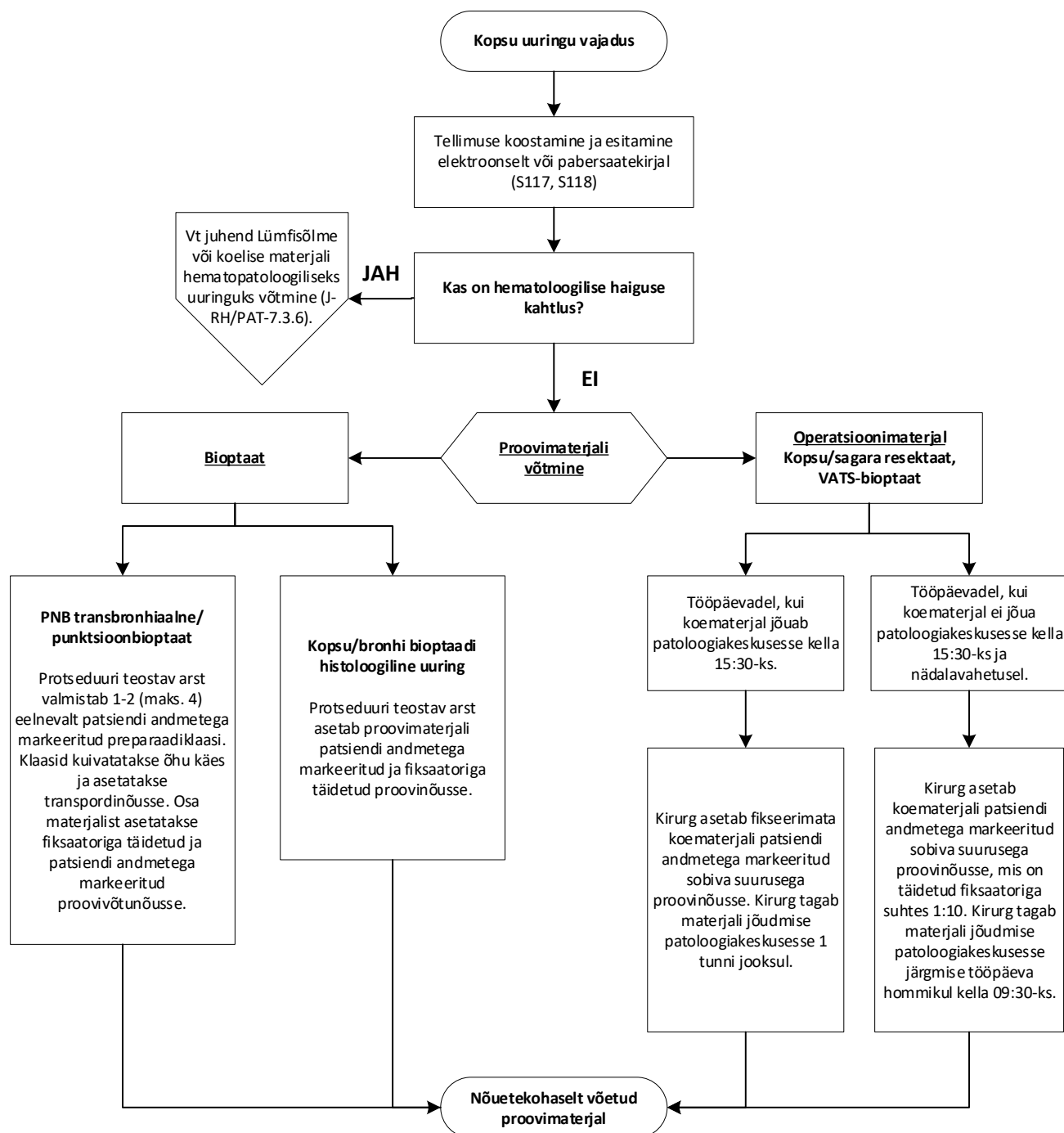


## Kopsu patoloogiliseks uuringuks proovimaterjali võtmine

**Eesmärk:** Määratleda reeglid, et tagada nõuetekohane proovimaterjalide võtmine ja edastamine patoloogiakeskusesse.

**Kehtivus:** Diagnostikakliiniku radioloogiakeskus ja patoloogiakeskus; kirurgiikliinik; sisehaiguste kliinik.



Diana Saranova  
Patoloog-vanemarst  
617 2046

Mikk Abram  
Patoloog  
617 2044

**Valdkond:** Patoloogia uuringud; **Alavaldkond:** Patoloogia proovimaterjalide võtmine

**Märksõnad:** bioptaat, operatsioonimaterjal

**Muudatused:** Lisatud valiktee hematoloogilise haiguse kahtluse korral ja viide vastava protseduuri juhendile. Pikendatud järgmisel päeval fiksaatoriga proovinõus operatsioonimaterjali patoloogiakeskusesse vastuvõtmise aega 9:30-ni.