

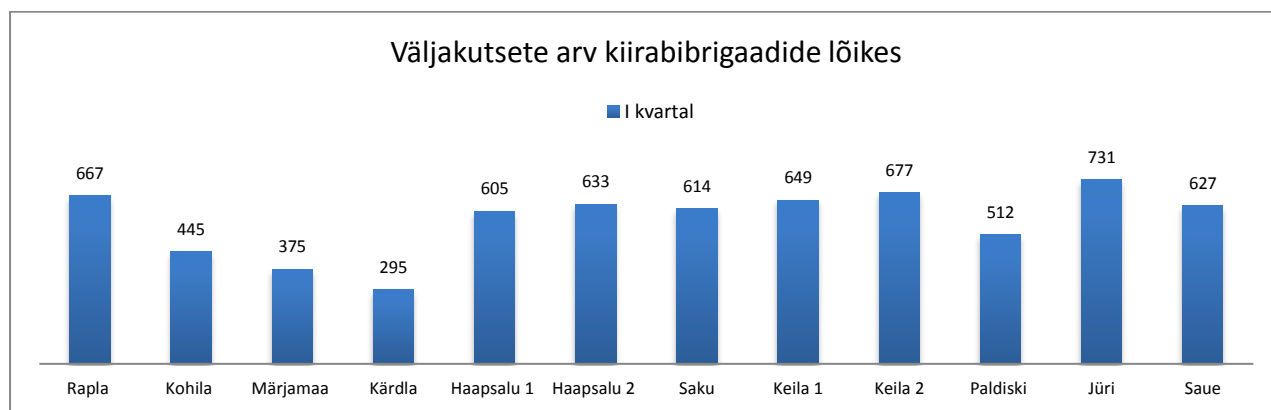
## Põhja-Eesti Regionaalhaigla kiirabikeskuse töö kokkuvõte 2018. aasta I kvartal

Regionaalhaigla osutab kiirabiteenust 12 õebrigadiga 10 tugipunktis – Sakus, Keilas (2 brigadi), Paldiskis, Jüris, Raplas, Kohilas, Haapsalus (2 brigadi), Hiiumaal, Märjamaal ning Saue. Kiirabiteenust osutatakse lähtuvalt Terviseametiga sõlmitud halduslepingust.

### Kiirabiteenuse kättesaadavus

Vastavalt halduslepingu Lisa 2 punkt 1.1. „Kiirabibrigaadi kättesaadavus“ mõõdetakse kiirabibrigaadide väljasõidu- ja kohale jõudmise aega.

Regionaalhaigla kõik kiirabibrigaadid teostasid 2018 aasta I kvartalis kokku 6830 kiirabiväljakutset.



### Kiirabi väljakutsete prioriteedid

D(delta)-prioriteediga väljakutsega on tegemist juhul, kui abivajaja seisund on eluohtlik.

C(charlie)-prioriteediga väljakutsega on tegemist juhul, kui abivajaja seisund on raske ja võib olla eluohtlik.

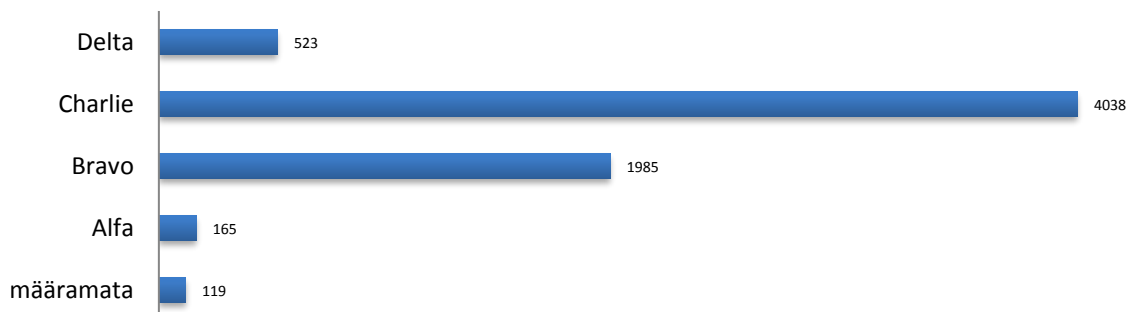
B(bravo)-prioriteediga väljakutsega on tegemist juhul, kui abivajaja seisund ei ole erakorraline ning puudub oht abivajaja elule või meditsiiniteade pärineb isikult, kes ei oska anda abivajaja seisundi kohta mingit teavet.

A(alfa)-prioriteediga väljakutsega on tegemist juhul, kui abivajaja seisund ei ole erakorraline, ta seisund on stabiilne ning puudub oht abivajaja elule.

Kiirabi väljakutse prioriteedid on määratletud valitsuse määruses nr. 44 (23.01.2002) “Kiirabi, haiglate ning pääste- ja politseiasutuste kiirabialase koostöö kord”.

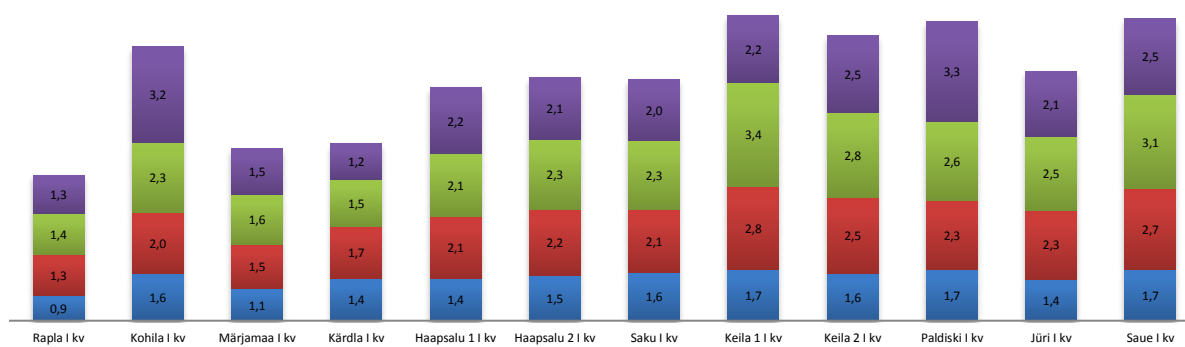
### Kutsete osakaal (arv) prioriteetide jaotuses

■ I kvartal

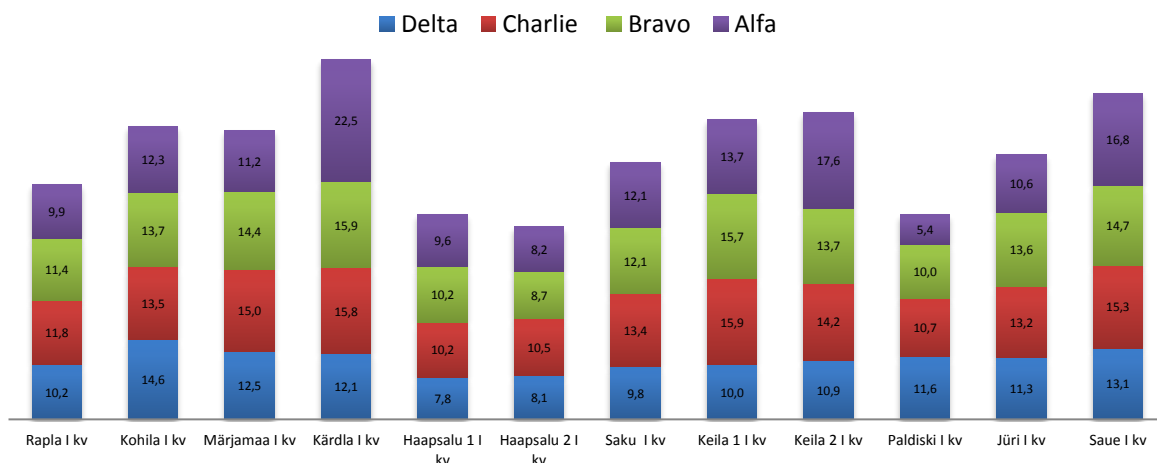


### Keskmine väljasõiduaeg (minutites) prioriteetide kaupa

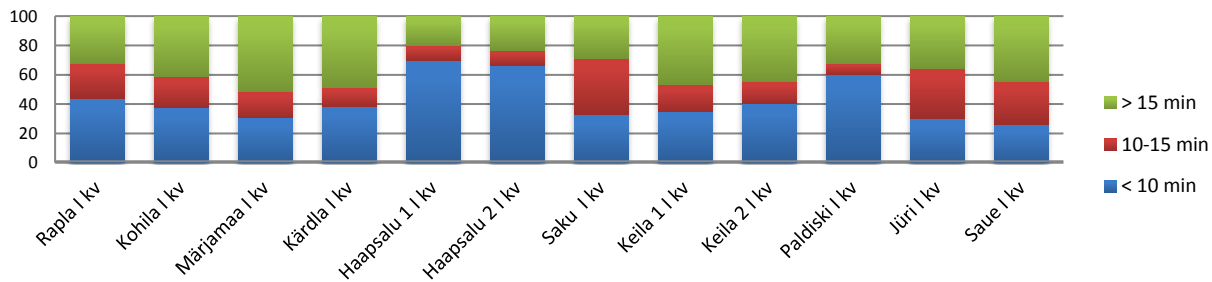
■ Delta ■ Charlie ■ Bravo ■ Alfa



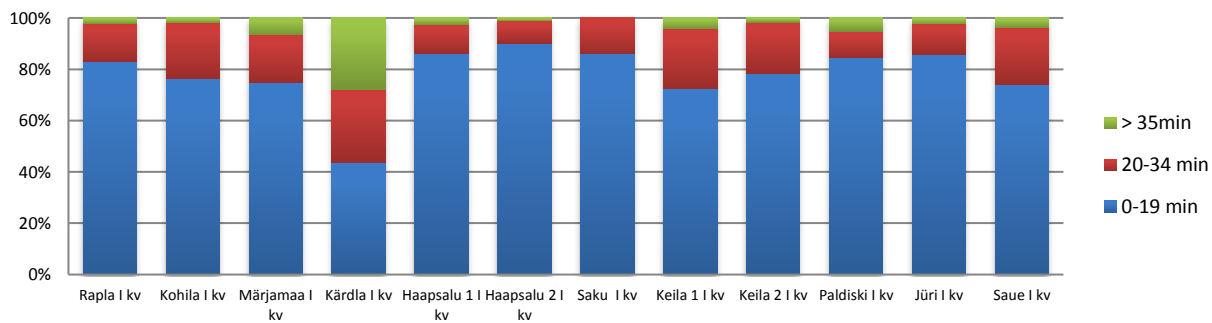
### Keskmine kohalejõudmise aeg (minutites) prioriteetide kaupa



### D ja C prioriteediga kutsetele kohalejõudmise aeg (%)



### B ja A prioriteediga kutsetele kohalejõudmise aeg (%)



### Hospitaliseerimise % kutsete üldarvust 2018.a I kvartal

■ esmane hospitaliseerimine sündmuskohalt kutsete üldarvust ■ haiglatevaheline transport ■ kokku

