

Ühe minuti  
õppimine

Nr 13

## KAHEOSALISE STOOMIKOTI VAHETAMINE – PLAAT JA KOTT

1 Pane valmis vahendid kotivahetuseks (kindad, lapid, mõõdik, käärid, kilekott, stoomikott).

2 Pane kätte kindad.



3 Eemalda vana plaat koos kotiga nahka alla surudes valmis pandud kilekotti.



4 Puhasta nahk ja stoom pehme lapi ja sooja veega.



5 Kui on liimi jäägid, puhasta Remover salvrätiga või liimieemaldus spreiga, peale seda puhasta veega üle.



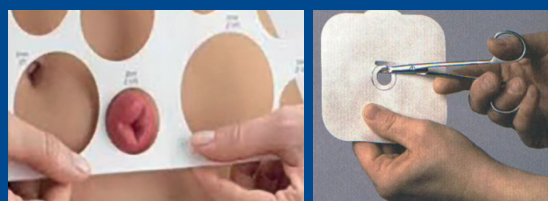
6 Kuivata.

7 Määri vajadusel Barrier salvrätiga või pihusta spreid.



8 Võta kott, sule alumine sulgur.

9 Lõika kotti vastavalt stoomi suurusele – šabloonile – auk.



10 Silu lõigatud ääred näpuga.

11 Soojenda plaati.

12 Eemalda kaitsekile ja kleebi nahale.



13 Silu plaati ümber stoomi ja mujalt kleeposalt.



14 Pane peale kott nagu purgikaas, kontrolli, et kõik servad on kinni.



15 Hoia kätt paar minutit veel kõhul koti peal.

16 Päeva peale kontrolli aeg ajalt, et kott on plaadil korralikult kinni.

**NB!** Kindlasti pöördu stoomiõe poole, kui stoom või stoomiümbrus muutub (värvuse muutus, nahakahjustused, veritsus vm), vajad abi või on tekkinud küsimusi.